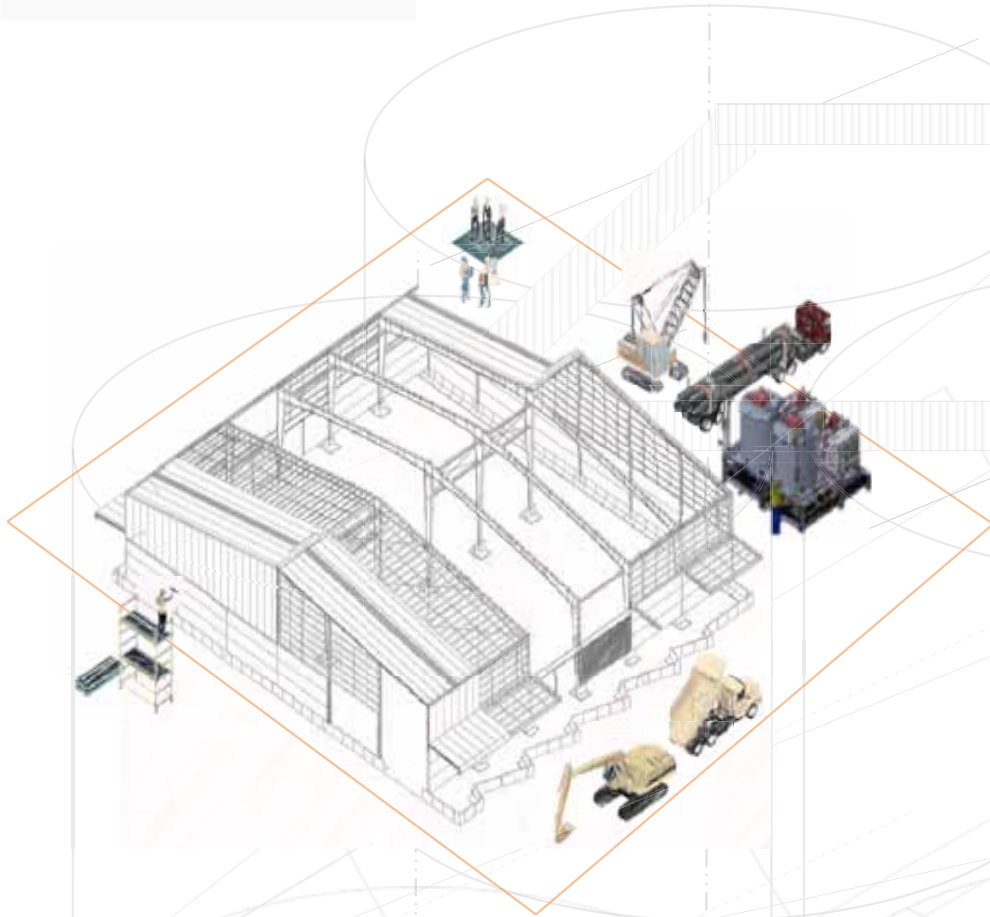


20  
20



## SOLUCIONES PARA LA INDUSTRIA



CONSULTORÍA &  
DISEÑOS



MOVIMIENTOS  
DE TIERRA



OBRAS CIVILES &  
MECÁNICAS



MONTAJES  
INDUSTRIALES



EQUIPOS  
PESADOS

## QUIENES SOMOS

### **SANESTO MG | Ingeniería;**

Es una “Construction Management Firm” que brinda a sus clientes la facilidad de realizar sus proyectos bajo la responsabilidad de un solo contratista que les garantice calidad, seguridad y tiempo.

Fue formalmente constituida en octubre del 2015, para darle soporte a la industria a través de una alianza estratégica con profesionales de las áreas de instalaciones eléctricas, climatización, e instalaciones metal mecánicas.

Hemos realizado importantes proyectos que abarcan obras civiles, mecánicas, eléctricas, y plomería, dejando un legado de satisfacción en nuestros clientes.

## OBJETIVOS

La integración vertical alrededor de todos los servicios del sector construcción para dar soporte a nuestros clientes en sus proyectos, desde la concepción y diseño, movimientos de tierra, construcción civil y mecánica, transporte y montaje, instalación de maquinarias de proceso, etc.



A su vez proporcionar soluciones en todas las áreas de la construcción desde edificaciones, caminos, carreteras, estructuras, acueductos, obras sanitarias, entre otras.

## MISIÓN

Desarrollar la eficacia en los servicios y negocios que realizamos, enfocados en convertirnos en el aliado estratégico de nuestros clientes, procurando siempre el cumplimiento de los estándares de calidad y seguridad requeridos por las mejores prácticas de la construcción.



## VISIÓN

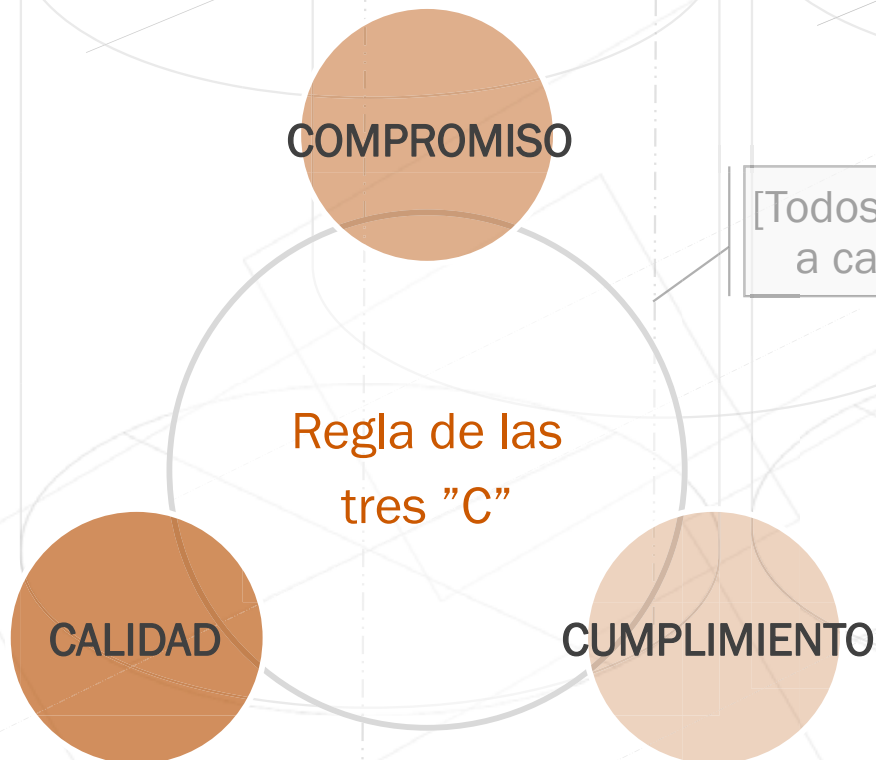
Dirigir nuestros esfuerzos a inspirar la superación técnica y humana manteniendo una constante renovación para enfrentar los nuevos retos, alcanzando la excelencia que merece nuestro personal, nuestra empresa y la sociedad.





## VALORES

Mantener la confianza que depositan nuestros clientes en la empresa es nuestro mayor compromiso, por eso hemos desarrollado un código de ética que promueve valores de respeto, honestidad, responsabilidad, trabajo en equipo, y confidencialidad en el manejo de la información que recibimos.



[Todos nuestros proyectos deben cumplir a cabalidad la Regla de las tres "C"].

**PERSONAL  
CLAVE**

**ING. ROBERTO A. MODESTO SASSO | M.Sc.**

**PRESIDENTE**

Graduado en la Universidad Iberoamericana (UNIBE), Máster de Ciencias en “Construction Management” por la Florida International University. Con amplia experiencia en dirección y gerencia de proyectos, y gestión de frentes de trabajo.

**ING. JOSE DANILO ARZENO**

**DIRECTOR DE OBRAS CIVILES**

Graduado en la Universidad Autónoma de Santo Domingo (UASD), Miembro de: Construction Specifications Institute (CSI), Association of America (CMAA), American Concrete Institute (ACI), y American Society of Civil Engineers (ASCE). Con mas de 50 años de experiencia en dirección y supervisión de proyectos.

**ING. REYNALDO TAVERAS S. | Pg.D 2.**

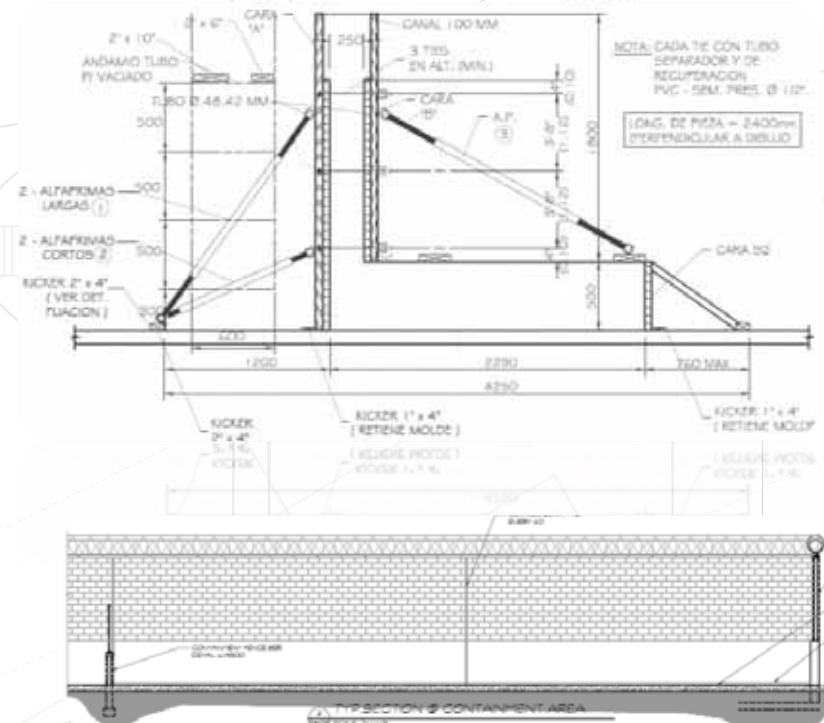
**GERENTE DE INGENIERIA**

Graduado en la Universidad Nacional Pedro Henríquez Ureña (UNPHU), Postgrados en “Gerencia de Proyectos” y “Gestión de la Construcción” por la Universidad Nacional Pedro Henríquez Ureña (UNPHU). Con mas de 15 años de experiencia en gerencia de proyectos, análisis y presupuestos, y control de obras.

20  
20

# PROYECTOS EJECUTADOS

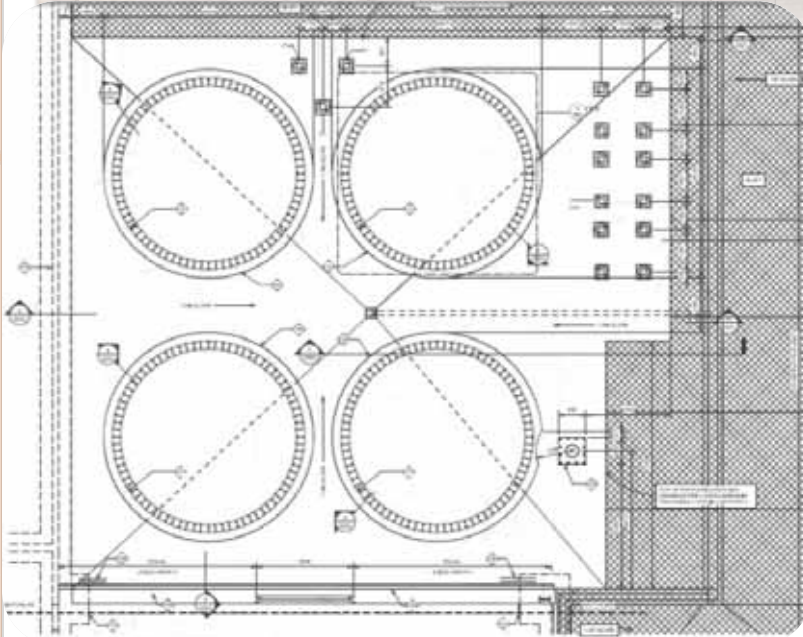
# MURO PERIMETRAL E INSTALACIONES DE SEGURIDAD PARA EL NUEVO CENTRO DE DISTRIBUCIÓN BRANA



13,600m <sup>3</sup>	Movimiento de Tierras
1,800m <sup>3</sup>	Concreto en Fundaciones y Pavimentos
2,100m <sup>3</sup>	Concreto Prefabricado
3,623m <sup>2</sup>	Muros de Blocks
130,850Lbs	Estructuras Metálicas (Torres Vigilancia)

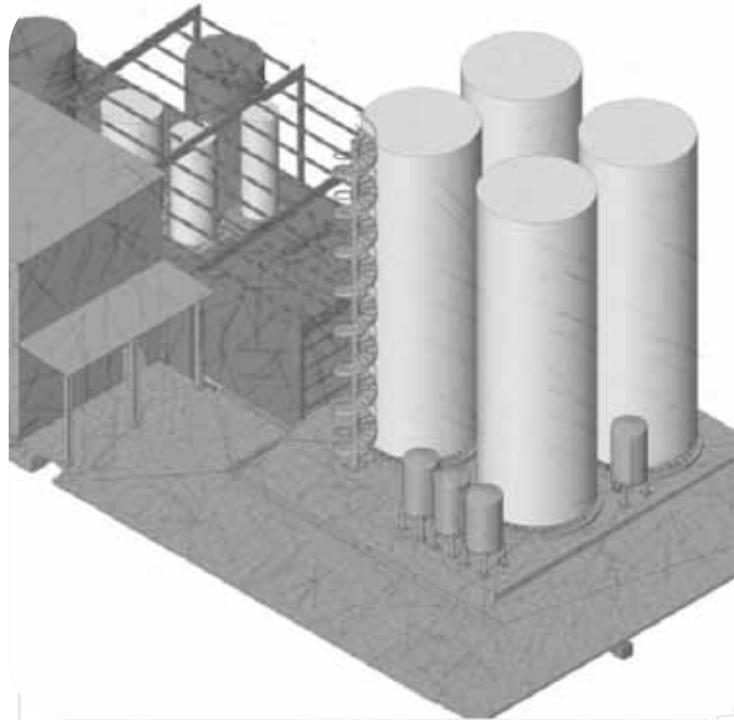


## OBRA CIVIL PARA FUNDACION Y MONTAJE DE TANQUES FERMENTADORES CERVERIA NACIONAL DE HAITI (BRANA)





## OBRA CIVIL PARA FUNDACION Y MONTAJE DE TANQUES FERMENTADORES CERVERIA NACIONAL DE HAITI (BRANA)



894m<sup>3</sup> Movimiento de Tierras

Concreto Fabricado In situ (655m<sup>3</sup>).

32 horas de Vaciado Continuo.

2500lbs Acero Inox.

Anillos para Fijacion de Pernos de Anclaje



## OBRA CIVIL PARA FUNDACION Y MONTAJE DE TANQUES FERMENTADORES CERVERIA NACIONAL DE HAITI (BRANA)



Transportación de Tanques en  
tráiler modular de 350 tons.

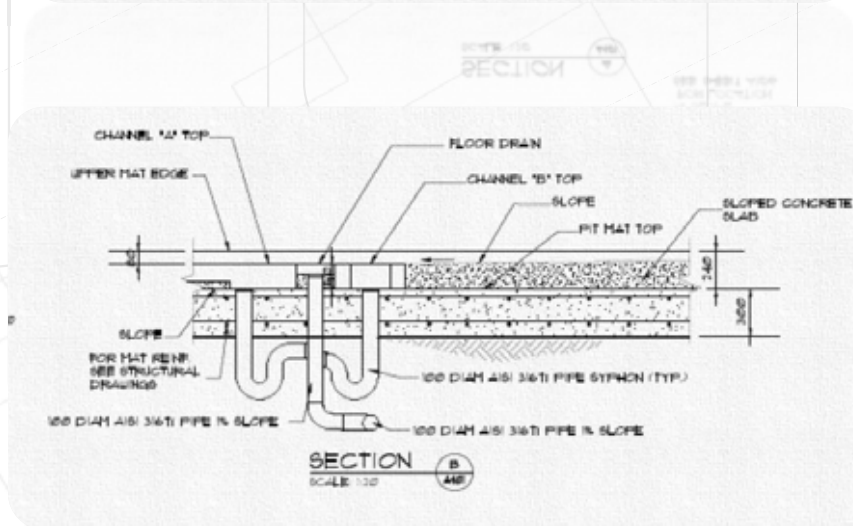
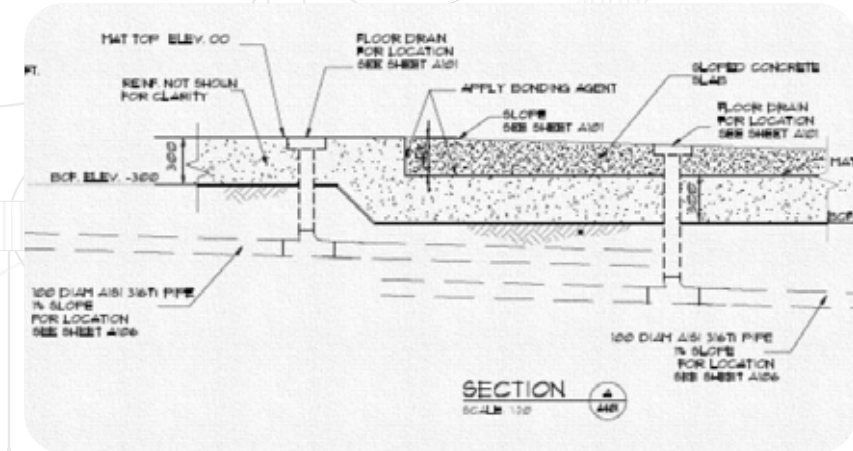
Izaje con 2 Gruas:

1 de 100 tons para Retenida

1 de 200 tons para Montaje



## FUNDACIÓN PARA ALMACÉN LÍNEA 6 (PET LINE) BRANA



700m<sup>3</sup> Concreto en Fundaciones y Losas Inclinadas

## OBRA CIVILES Y MECANICAS PARA NUEVA LINEA 7 Y AREA DE DESPACHO BRANA



1150m3 Concreto Estructural



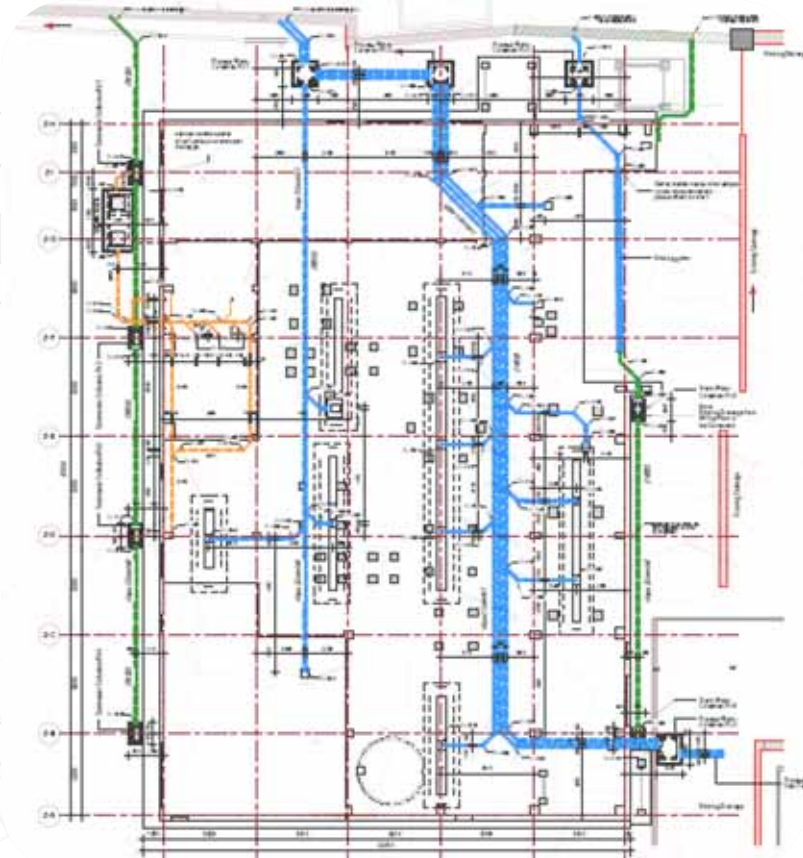
## OBRA CIVILES Y MECANICAS PARA NUEVA LINEA 7 Y AREA DE DESPACHO BRANA



Sistema de Distribución Eléctrica  
Iluminación Principal y de Emergencias  
Sistemas de Toma de Corriente  
Puesta a tierra y Protección contra Rayos  
Sistema Detección y Extinción Incendios  
Climatización



## MOVIMIENTO DE TIERRAS Y DEMOLICION PARA NUEVA SALA DE ELABORACION DE CERVEZA (BREWHOUSE) BRANA



300ml fabricación e instalación de tuberías Acero Inox. para Procesos



## OBRA CIVIL & MEP MASTERPLAN BRANA FASE I

290 M3 Demoliciones  
4,250 M3 Movimiento de Tierras  
2,050 M3 Concreto Estructural  
Sistema de Distribución Eléctrica  
Iluminación Principal y de Emergencias

Sistemas de Toma de Corriente  
Puesta a tierra  
Protección contra Rayos  
Sistema de Detección y Extinción de Incendios  
Climatización



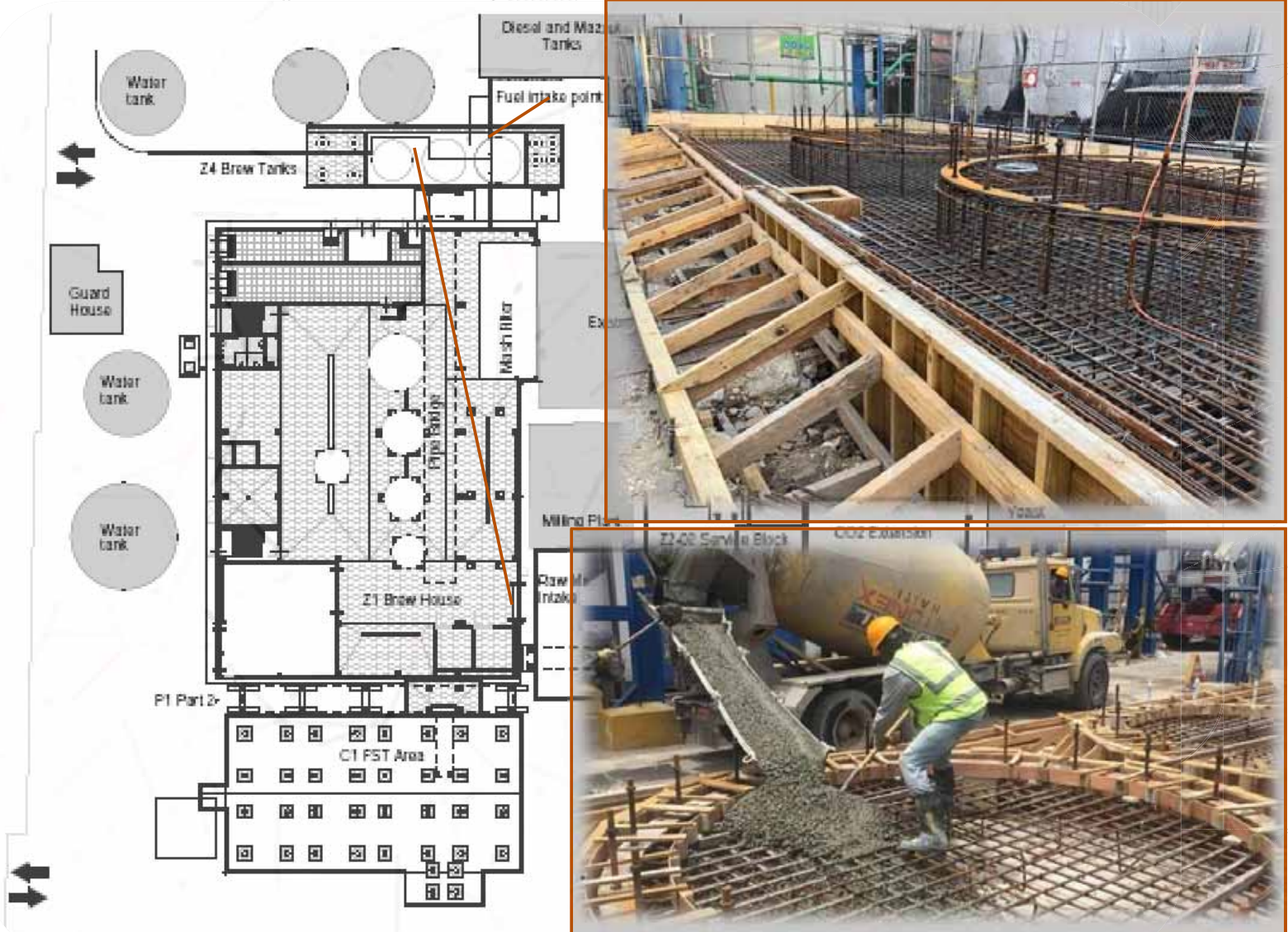


## OBRA CIVIL & MEP MASTERPLAN BRANA FASE I (NUEVA SALA DE ELABORACION DE CERVEZA “BREWHOUSE”)



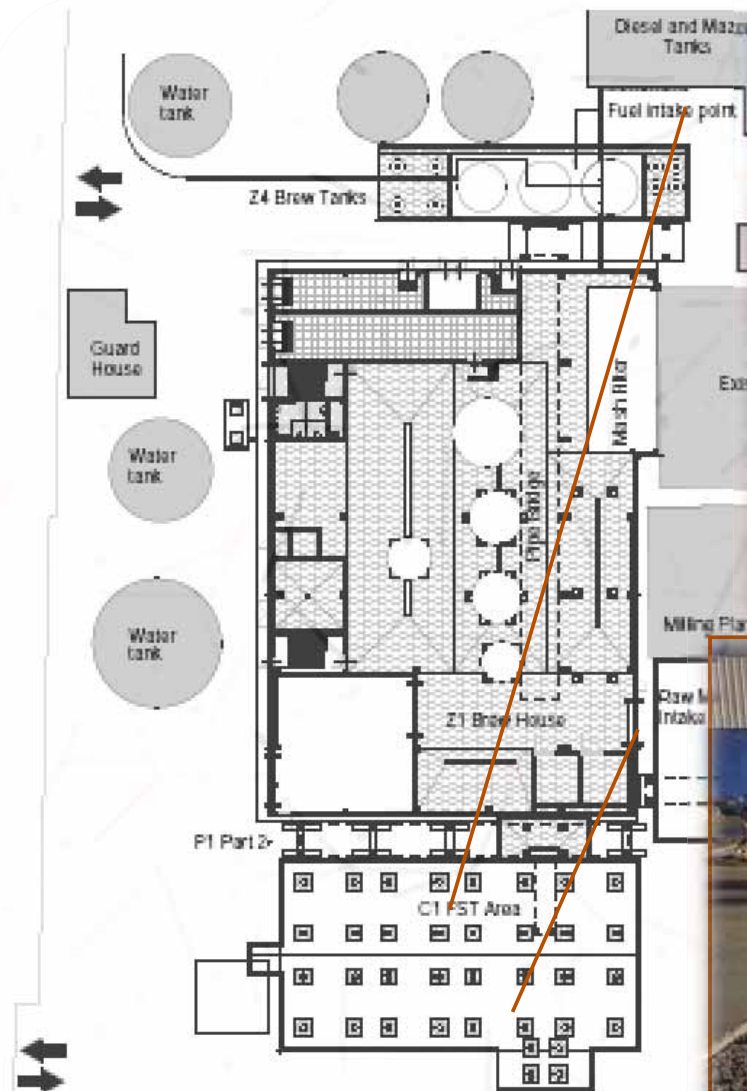
Concreto Fabricado In situ (735m<sup>3</sup>).  
36 horas de Vaciado Continuo.

## OBRA CIVIL & MEP MASTERPLAN BRANA FASE I (TANQUES DE CERVEZA “BREW TANKS”)





## OBRA CIVIL & MEP MASTERPLAN BRANA FASE I (TANQUES FERMENTADORES “FST TANKS”)



Concreto Fabricado In situ (460m<sup>3</sup>)  
20 horas de Vaciado Continuo.



# OBRA CIVIL & MEP MASTERPLAN BRANA FASE I (BLOQUE DE SERVICIO DE FILTRACION “SERVICE FILTRATION”)

The image displays two construction sites and a detailed architectural floor plan for the 'Service Filtration' block. The top photograph shows workers in safety gear performing concrete work on a large, flat area. The bottom photograph shows a similar site with a different stage of construction, featuring a large, shallow concrete basin. The floor plan on the right provides a comprehensive layout of the facility, including:

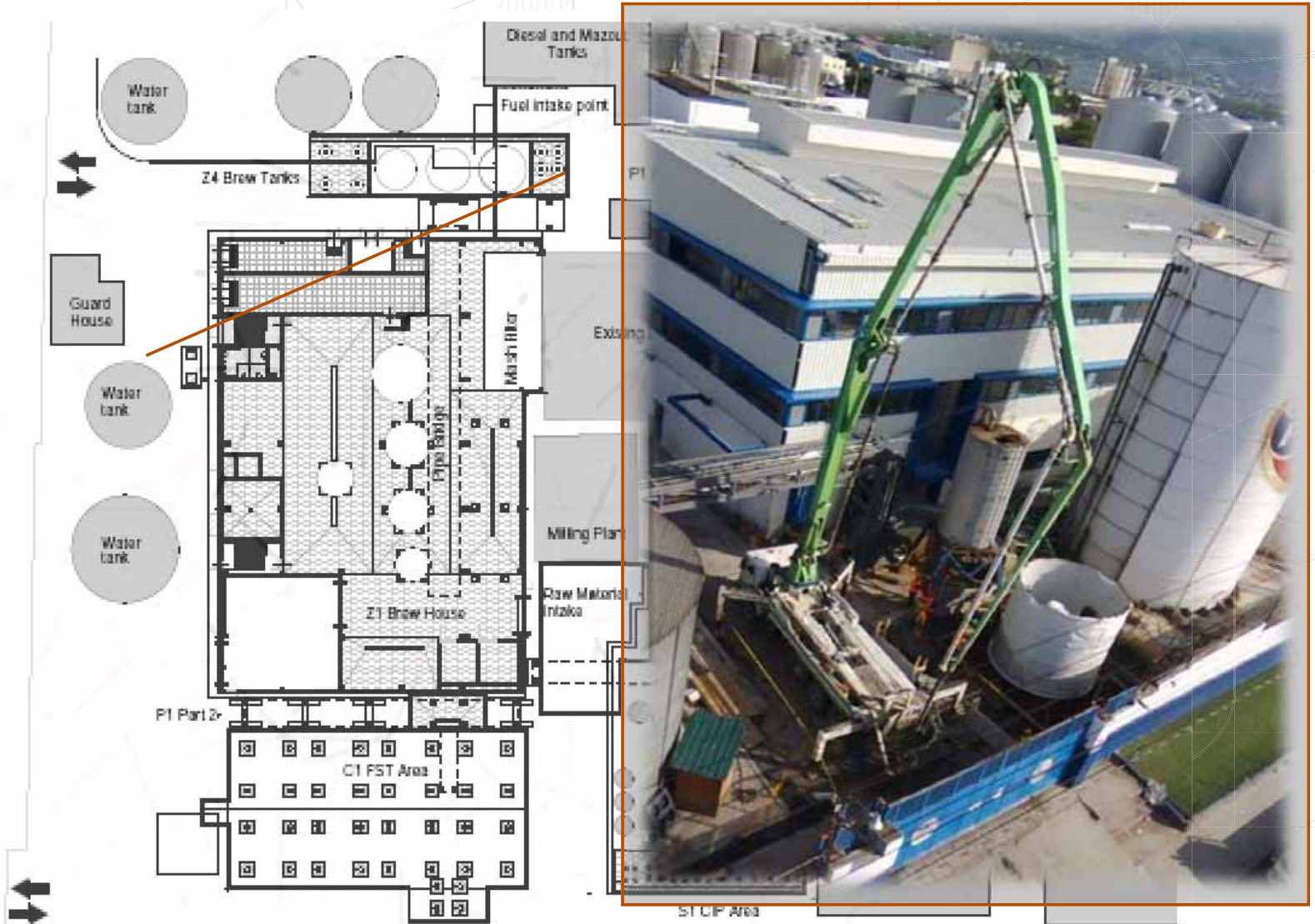
- Engineering department
- Maintenance
- New Engineering department
- Existing Brew house
- Z2-01 Service Block
- Z2-02 Service Block
- CO2 Extension
- CO2 Existing
- Utility building
- S1 CIP Area
- Oil Store
- Canning Line
- Old Cellars
- Yeast
- Filtration
- CIP
- CTRL Room
- BST Area
- Disposal and Muzzout Tanks
- Drainage point
- P1 Part 1
- P1 Part 3
- Traffic Area
- Existing Plant
- Material Area

# OBRA CIVIL & MEP MASTERPLAN BRANA FASE I (BLOQUE DE SERVICIO DE LEVADURA “SERVICE YEAST”)





## OBRA CIVIL & MEP MASTERPLAN BRANA FASE I (FNDN SILO DE GRANOS “SPENT GRAIN SILO”)





## OBRAS CIVILES Y MECANICAS NUEVA LINEA 9 BRANA



1000m<sup>3</sup> Demoliciones  
12673m<sup>3</sup> Movimiento de Tierras  
250ml Tuberías de Procesos  
1135m<sup>3</sup> Concreto Estructural  
Sistema de Distribución Eléctrica  
Iluminación Principal y de Emergencias

Sistemas de Toma de Corriente  
Puesta a tierra y Protección contra Rayos  
Sistema de Detección y Extinción de Incendios  
Climatización

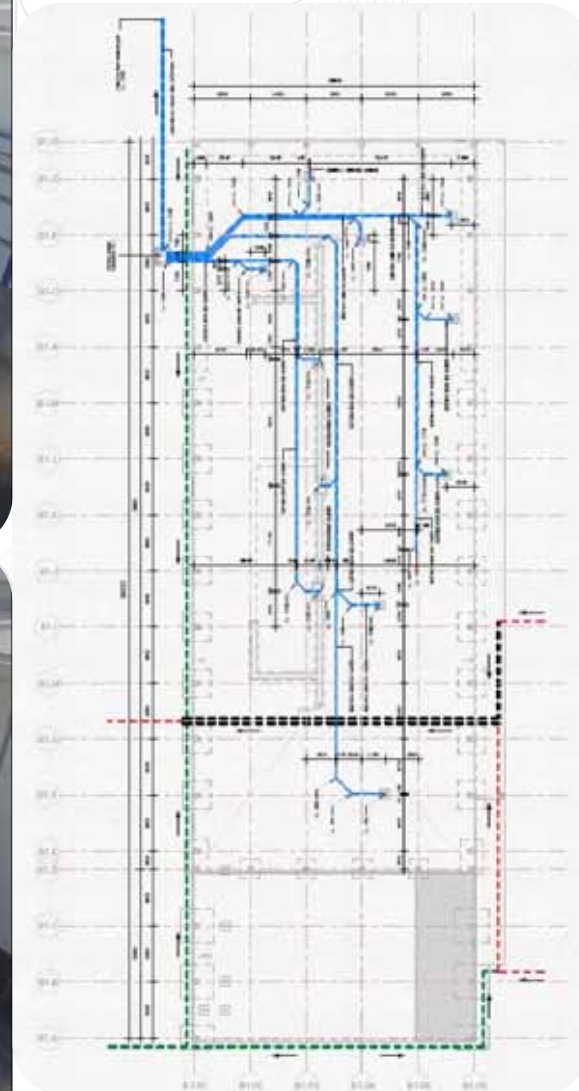


## OBRAS CIVILES Y MECANICAS NUEVA LINEA 9 BRANA





## OBRAS CIVILES Y MECANICAS NUEVA LINEA 9 BRANA



## OBRAS CIVILES Y MECANICAS FUNDACION DE EDIFICIO Y TANQUES DE PLANTA DE TRATAMIENTO DE AGUA POTABLE



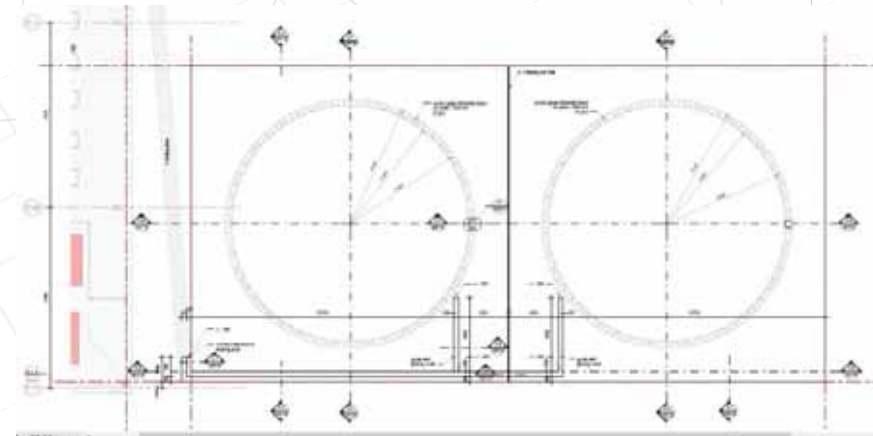
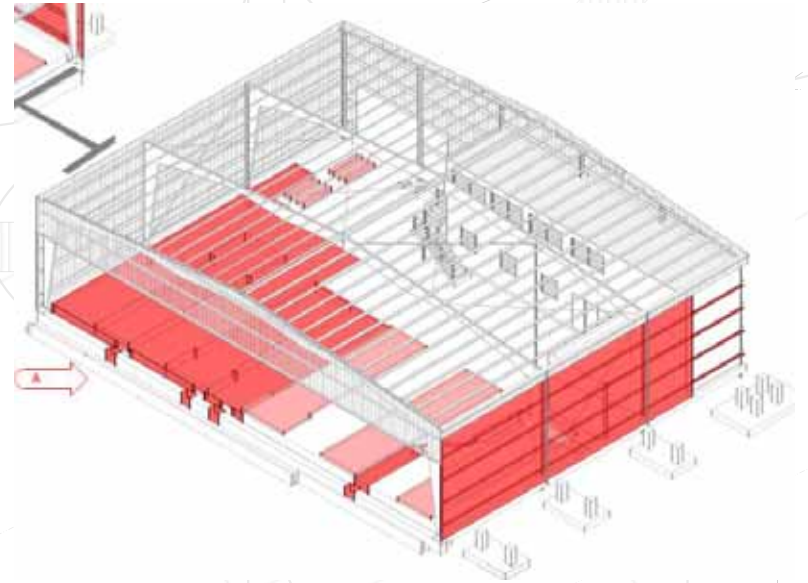
200m<sup>3</sup> Demolición Selectiva  
1100m<sup>3</sup> Movimiento de Tierras  
25ml Tuberías de Procesos  
330m<sup>3</sup> Concreto Estructural  
Sistema de Distribución Eléctrica  
Puesta a tierra y Protección contra Rayos  
Sistema de Detección y Extinción de Incendios  
Iluminación Principal y de Emergencias



## OBRAS CIVILES Y MECANICAS FUNDACION DE EDIFICIO Y TANQUES DE PLANTA DE TRATAMIENTO DE AGUA POTABLE



## OBRAS CIVILES Y MECANICAS FUNDACION DE EDIFICIO Y TANQUES DE PLANTA DE TRATAMIENTO DE AGUA POTABLE





## OBRAS CIVILES SISTEMA CONTRA INCENDIOS GENERAL CERVECERIA BRANA



### 426m Trincheras 70cms:

- Demolición
- Asiento de arena
- Relleno estructural
- Reposición Losas

### 237 Pedestales H 1.10m:

- Excavación
- Armado y Encofrado
- Concreto

### Casa de Bombas:

- Mov. De Tierras
- Fundaciones
- Mampostería
- Losas
- Terminaciones

## OBRAS CIVILES SISTEMA CONTRA INCENDIOS GENERAL CERVECERIA BRANA





## OBRAS CIVILES SISTEMA CONTRA INCENDIOS GENERAL CERVECERIA BRANA



## NUESTROS CLIENTES



**S.O.S** INDUSTRIAL

**STOTIC**  
• ENGINEERS • ARCHITECTS • INDUSTRIAL SERVICES •





## CONTACTOS

**Roberto Modesto-Sasso, M.Sc.**  
*Presidente*

rmodesto@sanestomg.com

**Cel.** +1 809-481-5315

**Of.** +1 809-542-4091

Av. San Martín No. 253, Edif. Santanita 1,  
Local 401, Ensanche La Fe,  
Santo Domingo, D.N.

[www.sanestomg.com](http://www.sanestomg.com)

**Reynaldo Taveras S., PgD2**  
*Gerente de Planificación y Costos*

ingenieria@sanestomg.com

**Cel.** +1 809-350-5008

**Of.** +1 809-542-4091

Av. San Martín No. 253, Edif. Santanita 1,  
Local 401, Ensanche La Fe,  
Santo Domingo, D.N.

[www.sanestomg.com](http://www.sanestomg.com)